

Leben in Köln > Freizeit, Natur und Sport > Karneval

Kwartier Latäng und Uniwiese – Elfter im Elften 2023

 Vorlesen lassen

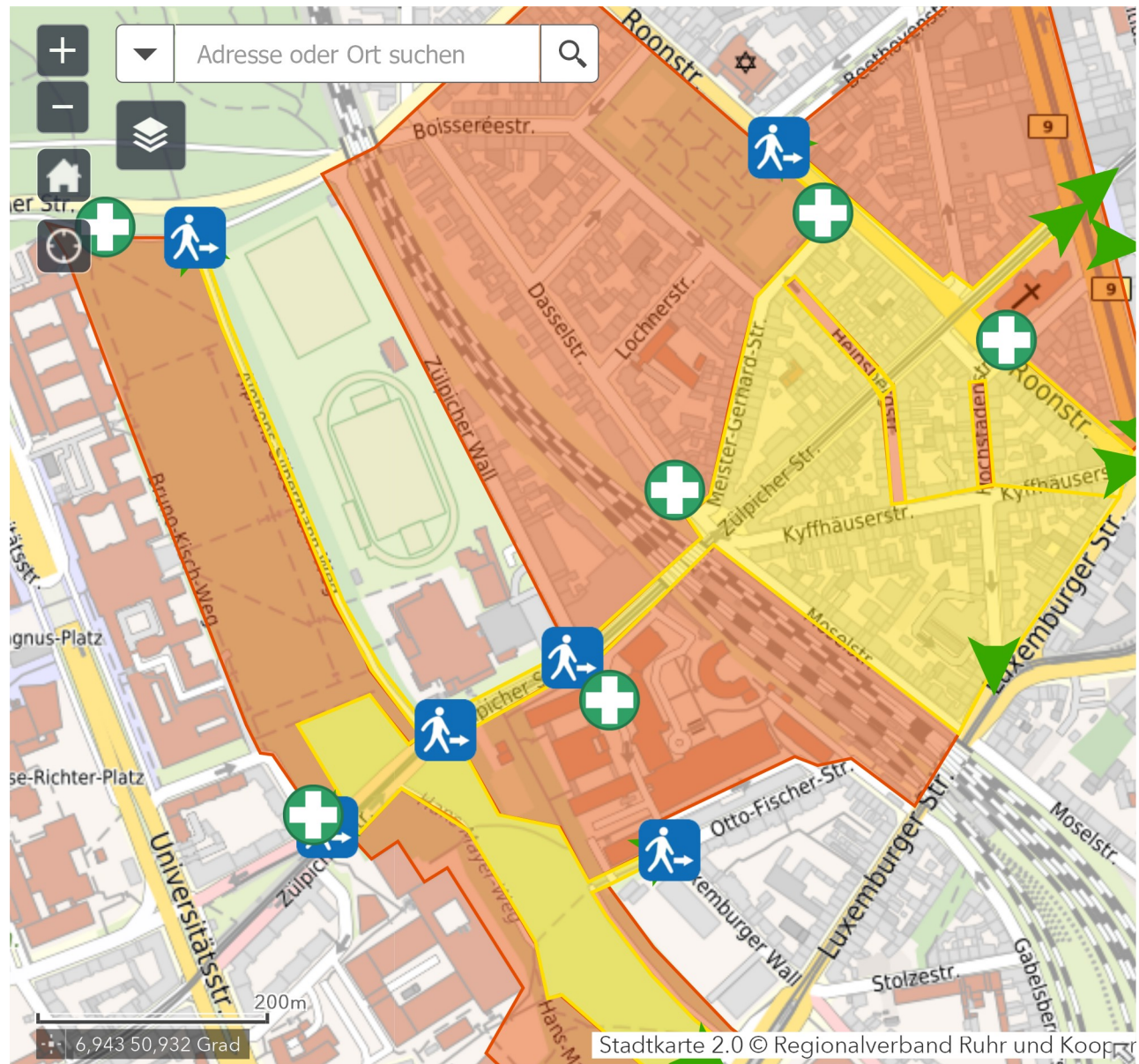
Alle wichtigen Infos zum Kwartier Latäng und der Uniwiese haben wir hier zusammengefasst.

- Der Zugang ins Viertel ist **ausschließlich** über die Zugänge an der **Uni-Mensa** sowie auf der **Roonstraße** möglich.
- Feiernde, die aus Richtung Barbarossaplatz ankommen, führen wir über die Luxemburger Straße in Richtung Uniwiese.
- Feiernde, die aus Richtung Rudolfplatz ankommen, führen wir über die Beethovenstraße in Richtung des Zugangs auf der Roonstraße.
- Im Falle einer Sperrung des Zugangs Roonstraße, führen wir die Feiernden über die Lindenstraße und Bachemer Straße ebenfalls in Richtung Uni-Wiese.
- In beiden Eingangsbereichen gibt es versetzt mehrere Kontroll- und Sperrmöglichkeiten.
- Sollte das Zülpicher Viertel ausgelastet sein, können sich die Feiernden auf der Uni-Wiese aufhalten.
- Bei Sperrung der beiden Zugänge in das Viertel, wird es dort eine temporäre Bespielung der Fläche mit Musik und Getränken geben.



© isotype.com

Interaktive Karte mit Informationen zu Sperrgebieten mit Ein- und Ausgängen und zu Unfallhilfsstellen am Kwartier Latäng und Uniwiese



Informationen für Anwohnende

- Für Anwohnende, Gewerbetreibende und deren Beschäftigte sowie Karteninhaber*innen von geschlossenen Gesellschaften, wird es separate Eingänge geben.

- Anwohnende erhalten mit einem Ausweisdokument an allen Sperren Zugang.
- Für Gewerbetreibende, an die wir Armbändchen verteilen, sind speziell ausgeschilderte Zugänge vorgesehen.
- Gleiches gilt für Gäste geschlossener Gesellschaften in Gastronomiebetrieben, wenn sie ihre Eintrittskarte vorlegen.

→ [zur Übersicht "Karneval"](#)

Übersicht

Dienstleistungen

Kalender

Ausbildung und Karriere

Presse

Stadtplan

Service

Leichte Sprache

Gebärdensprache

Sitemap

Barrierefreiheit

Newsletter

Kontakt

Kontaktformular

Unsere Rufnummern

Adressen

So erreichst du uns

Wir sind für dich da

Bürgertelefon: **0221 / 221-0**

Bürgerbüro

E-Mail:

stadtverwaltung@stadt-

koeln.de



[Impressum](#) [Datenschutz](#)

;